

IMPORTANT
REGULI DE
Citiți, înțelegeți și urmați cu atenție
toate instrucțiunile înainte de a instala și
SIGURANȚA
Păstrați pentru referințe viitoare.

Aspirator automat de piscine ZX100



Doar în scop ilustrativ.

Nu uitați să încercați și celelalte produse Intex: piscine, accesorii pentru piscine, piscine gonflabile și jucării pentru acasă, paturi pneumatice și bărci disponibile la comercianții cu amănuntul sau vizitați site-ul nostru.

Datorită unei politici de îmbunătățire continuă a produselor, Intex își rezervă dreptul de a modifica specificațiile și aspectul, ceea ce poate duce la actualizări ale manualului de instrucțiuni fără notificare prealabilă.

©2022 Intex Marketing Ltd. - Intex Development Co. Ltd. - Intex Recreation Corp. All rights reserved/Tous droits réservés/Todos los derechos reservados/ Alle Rechte vorbehalten. Printed in China/Imprimé en Chine/Impreso en China/ Gedruckt in China.

©™ Trademarks used in some countries of the world under license from ©™ Marques utilisées dans certains pays sous licence de/Marcas registradas utilizadas en algunos países del mundo bajo licencia de/Warenzeichen verwendet in einigen Ländern der Welt in Lizenz von/Intex Marketing Ltd. tota/are Intex Development Co. Ltd., Hong Kong & Intex Recreation Corp., P.O. Box 1440, Long Beach, CA 90801 - Distributed in the European Union by/Distribué dans l'Union Européenne par/Distribuido en la union Europea por/Vertrieb in der Europäischen Union durch/Intex Trading B.V., Ettenoseweg 46, 4706 PB Roosendaal - The Netherlands - Distributed in the UK by Unitex Service (UK) Limited, 24 Malvern Way, London, EC1A 4DF, Regatul Unit.
www.intex.com

077-A'-R0-2306

TABEL DE CONȚINUT

Avertismente.....	3
Piese de referință	4
Instrucțiuni de configurare.....	5-10
Curățarea plasei de resturi	11-12
Ghid de depanare	13-14
Depozitare pe termen lung	15
Siguranța acvatică generală	15
Garanție limitată	16

SALVAȚI ACESTE INSTRUCȚIUNI

REGULI IMPORTANTE DE SIGURANȚĂ

Citiți, înțelegeți și urmați cu atenție toate instrucțiunile înainte de a instala și utiliza acest produs.

AVERTISMENT

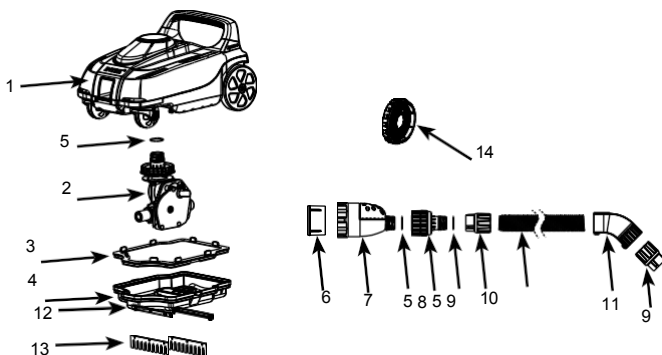
- PENTRU A REDUCE RISCUL DE RĂNIRE, NU PERMITEȚI COPILOR SĂ UTILIZEZE ACEST PRODUS.
- SCOATEȚI PRODUSUL DIN PISCINĂ ÎN TIMP CE PISCINA ESTE OCUPATĂ SAU UTILIZATĂ.
- OPRIȚI SAU SCOATEȚI DIN PRIZĂ POMPA DE FILTRARE ÎNAINTE DE REGLARE, CURĂȚARE SAU ÎNTREȚINERE.
- SCOATEȚI PRODUSUL DIN PISCINĂ ÎNAINTE DE A PUNE O COPERTINĂ PESTE PISCINĂ.
- DEPOZITAȚI PRODUSUL ȘI ACCESORIILE ÎNTR-UN LOC USCAT ȘI SIGUR ÎN INTERIOR.
- PENTRU PROBLEME LEGATE DE POMPE DE PISCINĂ ȘI FILTRE, MANUALUL DE UTILIZARE AL ACESTORA.
- ACEST DISPOZITIV ESTE DESTINAT A FI UTILIZAT NUMAI ÎN SCOPURILE DESCRISE ÎN MANUAL.

NERESPECTAREA ACESTOR AVERTISMENTE POATE DUCE LA DAUNE MATERIALE, VĂTĂMĂRI GRAVE SAU DECES.

SALVAȚI ACESTE INSTRUCȚIUNI

PIESE REFERINȚĂ

Înainte de a asambla produsul, vă rugăm să acordați câteva minute pentru a verifica conținutul și a vă familiariza cu toate piesele.



NOTĂ: Desenele au doar scop ilustrativ. Produsul real poate varia. Nu la scară.

REF. NO.	DESCRIERE	QTY.	PIESE DE SCHIMB NR.
1	CURĂȚĂTOR TOP	1	13200
2	MODUL DE TRANSMISIE	1	13201
3	DEBRIS NET	1	13202
4	BAZĂ DE CURĂȚARE	1	13203
5	CAPAC DE ETANȘARE O-RING	3	12861
6	MICRO-SCREEN	1	12860
7	SUPAPĂ DE ELIBERARE A PRESIUNII	1	13199
8	ARTICULAȚIE ÎN SPIRALĂ	1	13226
9	PIULIȚĂ COLIER FURTUN	2	12863
10	FURTUN	1	12862G
11	FURTUN FURTUN ELBOW	1	13227
12	SUPORT PERIE	2	13136
13	PERIE (CU 2 ÎN PLUS)	4	13135
14	ADAPTOR CONECTOR DE ADMISIE	1	12486

SALVAȚI ACESTE INSTRUCȚIUNI

CONFIGURARE INSTRUCȚIUNI

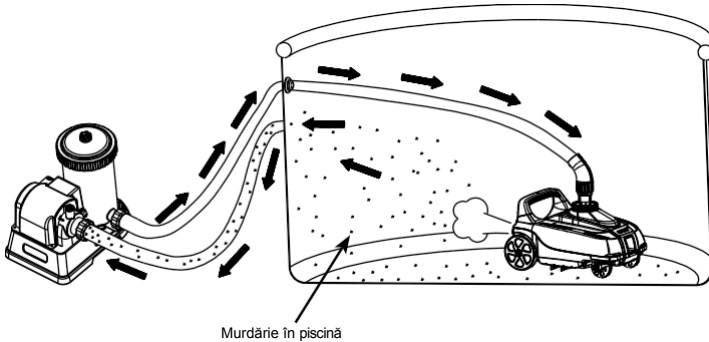
INFORMAȚII IMPORTANTE PRIVIND PREGĂTIREA

Vă rugăm să citiți, să înțelegeți și să urmați cu atenție toate instrucțiunile înainte de a instala și utiliza acest produs.

Generalități

Curățătorul automat este proiectat să curețe piscina după cum urmează:

- Perile de la curățătorul auto îndepărtează murdăria fină de pe podea.
- Sedimentele fine și resturile de pe podea sunt agitate de mișcarea curățătorului automat. Acest lucru permite sistemului de filtrare să filtreze sedimentele fine suspendate în apă, în timp ce dispozitivul de curățare automată adună resturile grele de pe podea.
- Mișcarea curățătorului automat în jurul piscinei împiedică stagnarea apei. Astfel, ajută la circulația apei din piscină prin sistemul de filtrare.



- Auto Cleaner funcționează de pe partea de presiune a conectorului de retur al apei din piscină (apa care curge de la pompa de filtrare către piscină). Dacă dispozitivul de curățare automată este atașat la conectorul de "ieșire" din piscină (apa care curge din piscină către pompa de filtrare), acesta nu va funcționa.
- Auto Cleaner nu va funcționa dacă există un sistem Intex Saltwater System sau un generator de ozon conectat la aceeași linie de circulație a apei ca și Auto Cleaner. Deconectați aceste dispozitive de salubritate de la linia de circulație a apei înainte de a instala Auto Cleaner. După ce Auto Cleaner a terminat de curățat piscina, deconectați, scoateți Auto Cleaner din piscină, reinstalați și reluați funcționarea dispozitivului de salubritate.

SALVAȚI ACESTE INSTRUCȚIUNI

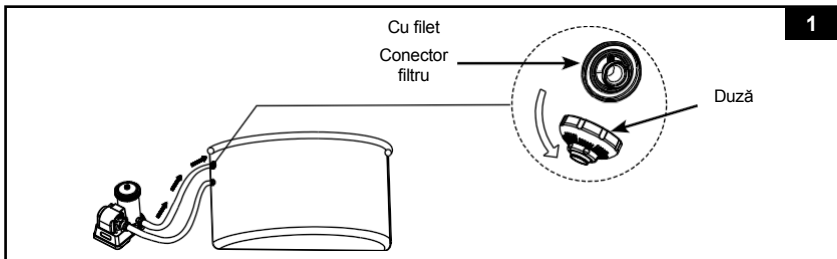
INSTRUCȚIUNI DE CONFIGURARE (continuare)

- Auto Cleaner trebuie conectat la o pompă de filtrare Intex cu un debit al sistemului între 1600 - 3500 galoane/oră (6056 - 13248 litri/oră). Nu este potrivit pentru pompele de filtrare non-Intex.
- Pentru piscinele supraterane Intex® .
 - Până la 7,92 m (26 ft) pentru forma rotundă. Până la 18 ft (5,49 m) pentru piscinele Easy Set.
 - Până la 32 ft x 16 ft (9,75 m x 4,88 m) formă dreptunghiulară/ovală. Nu este potrivit pentru piscinele non-Intex.
- Mai întâi asamblați pompa de filtrare și apoi configurați curățătorul automat.
- Dacă utilizați un filtru de nisip, asigurați-vă că mediul de nisip este curat, efectuând mai întâi o spălare în contracurent. Porniți pompa filtrului de nisip timp de 10-15 minute înainte de a conecta curățătorul automat la conectorul de retur al apei. Dacă nisipul pătrunde în autocurățător, acesta poate deteriora modulul de angrenare.
- Curățătorul automat nu va funcționa dacă pompa de filtrare nu funcționează.
- Cerințe privind temperatura de funcționare a apei din piscină: 25~45 °C (77~113 °F). Depășirea acestui interval va reduce performanța și durata de viață a dispozitivului de curățare automată.

Înainte de configurare, asigurați-vă că:

- Pompa de filtrare este oprită și deconectați cablul de alimentare de la priza electrică.
 - Piscina este lipsită de obiecte care ar putea împiedica mișcarea liberă a curățătorului automat prin îndepărtarea scării, a skimmerului de suprafață, a pulverizatorului de apă (dacă este cazul), a flotoarelor sau a oricăror alte obiecte din piscină.
 - Peretele sau podeaua piscinei sunt lipsite de alge. Algele vor bloca fluxul de apă în curățător și vor împiedica mișcarea curățătorului automat. Consultați specialistul local de aprovizionare a piscinelor pentru soluții de tratare a algelor.
1. Din interiorul piscinei, deșurubați duza de la conectorul de retur al apei. A se vedea Fig. 1.

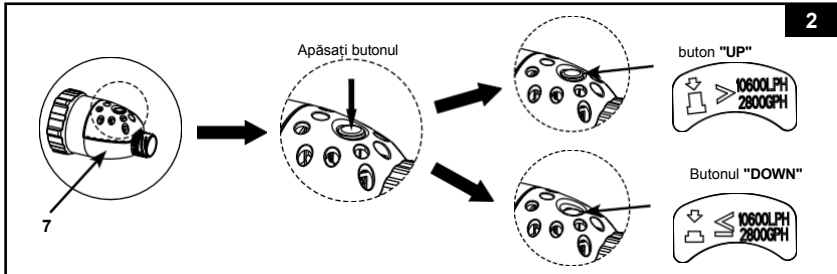
NOTĂ: Dispozitivul funcționează de pe partea de presiune a conectorului de retur al apei din piscină (apa care curge înapoi de la pompa de filtrare către piscină).



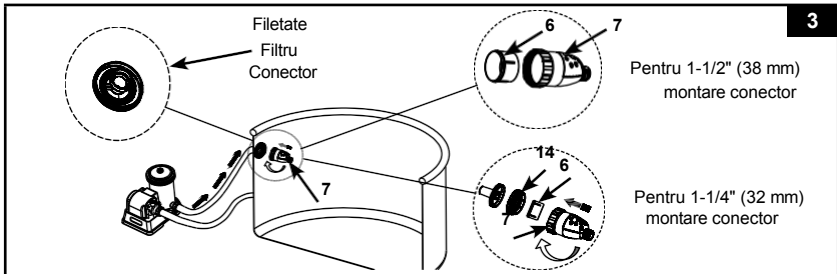
SALVAȚI ACESTE INSTRUCȚIUNI

INSTRUCȚIUNI DE CONFIGURARE (continuare)

2. **Verificați debitul pompei** sistemului de filtrare și reglați butonul supapei de eliberare a presiunii (7) după cum urmează:
- Pentru debitul pompei între 2100-2800 gph (7950-10600 L/h): apăsați butonul pentru poziția "**DOWN**".
 - Pentru un debit al pompei mai mare de 2800 gph (10600 L/h), dar care nu depășește 3500 gph (13248 L/h): butonul trebuie să fie în poziția "**UP**". Dacă butonul este deja în poziția "**DOWN**", apăsați butonul o dată pentru a-l readuce în poziția "**UP**". A se vedea Fig. 2.



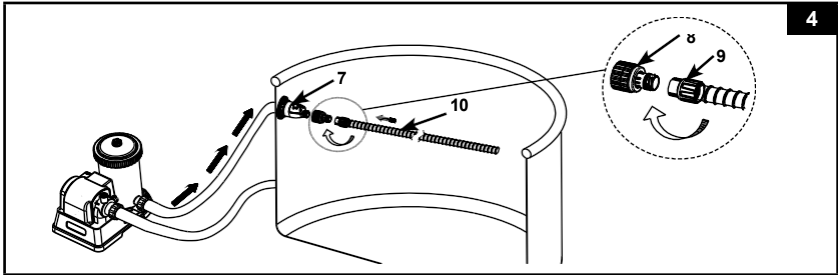
3. Asigurați-vă că microblinda (6) se află în interiorul supapei de eliberare a presiunii (7), apoi înșurubați setul supapei de eliberare a presiunii la conectorul cu filtru filetat, din interiorul piscinei. A se vedea Fig. 3.
- NOTĂ:** Pentru piscinele mici Intex cu racord de conectare a filtrului de admisie de 1-1/4" (32 mm), înșurubați mai întâi adaptorul conectorului de admisie (14) la conectorul filtrului de admisie, apoi înșurubați setul supapei de eliberare a presiunii la adaptor (14).



4. Împingeți și înșurubați un capăt al furtunului cu piulița cu colier (9) la articulația pivotantă (8) **mai întâi**, apoi înșurubați articulația pivotantă (8) la supapa de eliberare a presiunii (7). A se vedea Fig. 4.

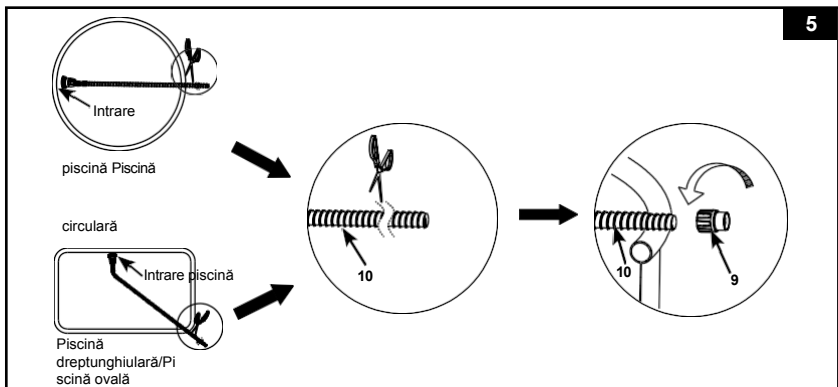
SALVAȚI ACESTE INSTRUCȚIUNI

INSTRUCȚIUNI DE CONFIGURARE (continuare)



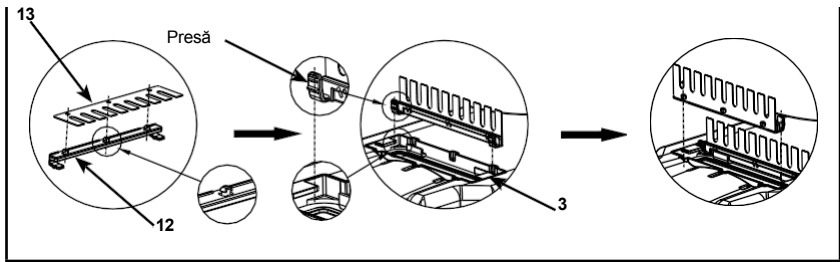
5. Întindeți furtunul (10) până la cea mai îndepărtată parte opusă a peretelui piscinei sau până la cel mai îndepărtat colț al piscinei, astfel încât să depășească peretele, apoi tăiați excesul de furtun cu o foarfecă. A se vedea Fig. 5.

Notă: Deșurubați (în acelor de ceasornic) piulița colierului furtunului (9) de la celălalt capăt al furtunului (10) înainte de a tăia excesul de furtun. Înșurubați (în sensul invers acelor de ceasornic) piulița colierului furtunului (9) înapoi pe furtunul principal (10) după tăiere.



6. Ansamblul periei. A se vedea Fig. 6.
NOTĂ: Scoateți periile de sub dispozitiv atunci când aspirați resturi mari sau frunze de pe podeaua piscinei.

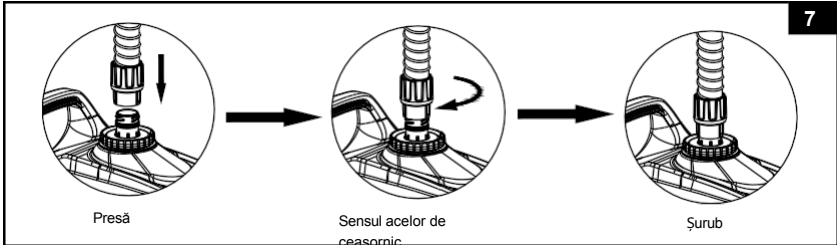
SALVAȚI ACESTE INSTRUCȚIUNI



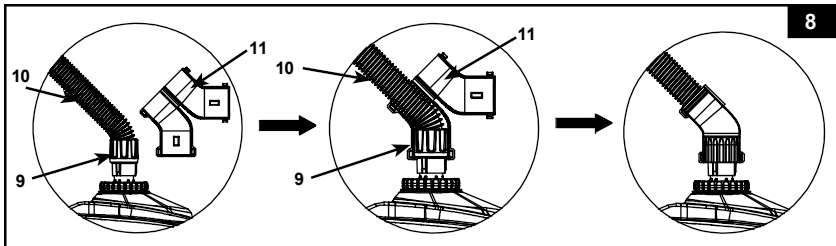
SALVAȚI ACESTE INSTRUCȚIUNI

INSTRUCȚIUNI DE CONFIGURARE (continuare)

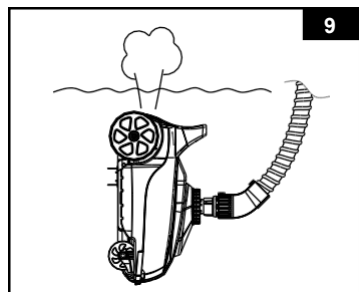
7. Din exteriorul piscinei, conectați celălalt capăt al furtunului cu piulița colierului furtunului (9) la intrarea de apă a curățătorului automat de piscine. Introduceți vertical piulița colierului furtunului (9) în intrarea de apă, în timp ce împingeți în jos piulița colierului furtunului, rotiți piulița colierului în sensul acelor de ceasornic pentru a strânge furtunul. Pentru a scoate furtunul, în timp ce împingeți în jos piulița colierului furtunului, rotiți piulița colierului în sensul invers acelor de ceasornic. A se vedea Fig. 7.



8. Deschideți cotul furtunului (11) în jumătate, îndoiți furtunul (10) într-un unghi lângă piulița cu colier (9) atașată la dispozitivul de curățare automată, înfășurați cotul furtunului peste furtun și piulița cu colier și închideți cotul furtunului. Asigurați-vă că cotul furtunului este bine blocat. A se vedea Fig. 8.



9. Țineți aparatul de curățat în poziție verticală. Coborâți încet dispozitivul în apă pentru a evacua aerul din interiorul curățătorului, iar curățătorul se va scufunda treptat până la fundul piscinei. Întindeți furtunul trăgând încet curățătorul automat peste piscină în partea opusă. Asigurați-vă că furtunul este întins pentru a preveni orice încurcătură. A se vedea Fig. 9.

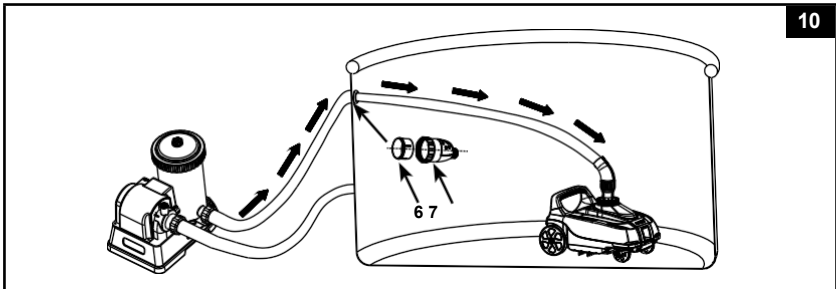
**SALVAȚI ACESTE INSTRUCȚIUNI**

INSTRUCȚIUNI DE CONFIGURARE (continuare)

- 10.** Porniți pompa de filtrare și asigurați-vă că apa curge prin micro-ecran (6) și supapa de eliberare a presiunii (7). Curățătorul automat este acum în mișcare și aspiră podeaua și pereții piscinei. A se vedea Fig. 10.

Notă: Pompa de filtrare cu cartuș sau pompa de filtrare cu nisip va curăța apa din piscină. Este esențial să curățați sau să înlocuiți frecvent cartușul filtrant sau mediul de nisip de spălare pentru a menține apa curată.

Dacă Auto Cleaner este asociat cu o pompă de filtrare a nisipului, debitul sistemului va scădea și presiunea va crește, după cum indică citirea manometrului pompei de filtrare a nisipului (din zona verde în zona galbenă), acest lucru este normal. Deconectați Auto Cleaner de la piscină și verificați dacă citirea manometrului filtrului de nisip va scădea înapoi în zona verde. Consultați manualul pompei filtrului de nisip pentru mai multe detalii.



10

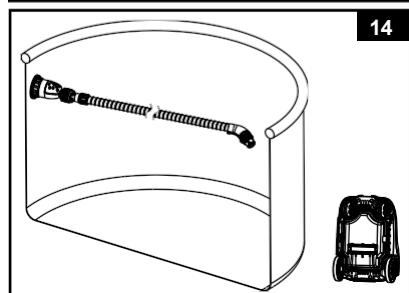
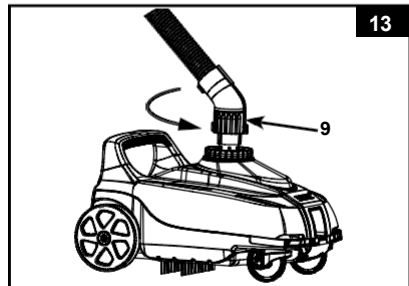
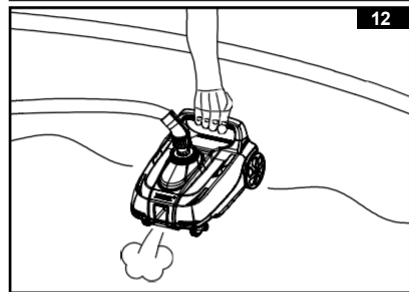
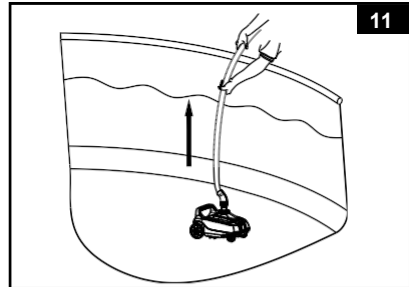
NOTĂ IMPORTANTĂ

Dacă curățătorul automat începe să agite resturile, sedimentele de pe fundul piscinei, va trebui să curățați sau să înlocuiți cartușul filtrului mai frecvent, deoarece sedimentele fine sunt reținute de cartuș. În cazul unei pompei de filtrare cu nisip, spălați mediul de nisip mai frecvent. De asemenea, curățați frecvent plasa de resturi (3).

SALVAȚI ACESTE INSTRUCȚIUNI

PLASĂ DE RESTURI CURĂȚARE

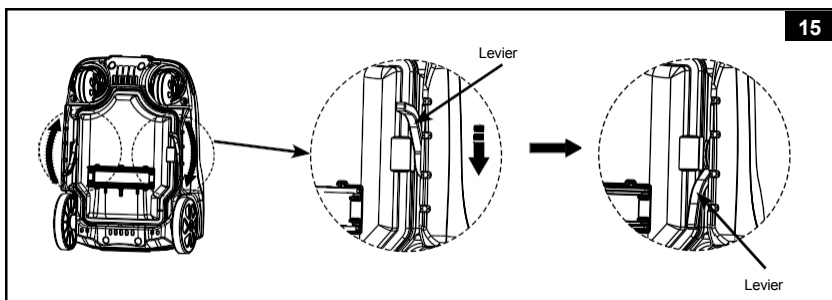
1. Asigurați-vă că pompa de filtrare este oprită și deconectați cablul de alimentare de la priza electrică.
2. Ridicați încet furtunul curățătorului auto, apoi țineți curățătorul auto în sus cu o mână. A se vedea Fig. 11-12. **ATENȚIE:** Nu trageți furtunul direct, deoarece s-ar putea deteriora racordul de conectare a furtunului curățătorului auto.
3. După ce toată apa a fost eliberată din autocurățător, țineți janta cu o mână și rotiți piulița colierului furtunului (9) în sens antiorar pentru a scoate furtunul din autocurățător. A se vedea Fig. 13.
4. Scoateți curățătorul automat piscină și așezați-l pe sol. A se vedea Fig. 14.



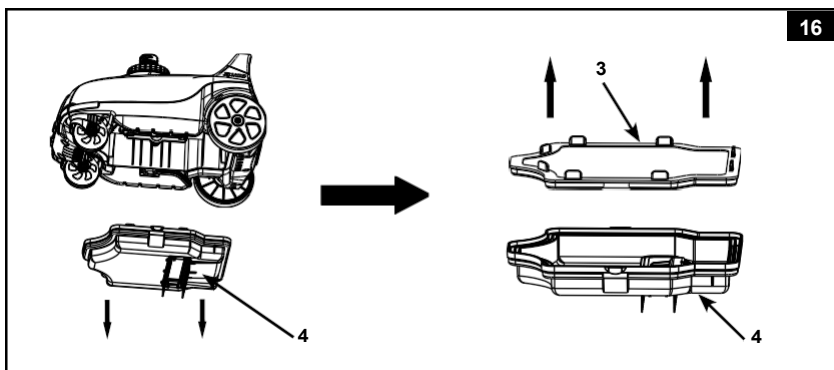
SALVAȚI ACESTE INSTRUCȚIUNI

CURĂȚAREA DEBRIS NET (continuare)

5. Împingeți manetele din stânga și din dreapta în poziția de deblocare. A se vedea Fig. 15.



6. Îndepărtați plasa de reziduuri (3) de baza curățătorului (4). Dacă sunt resturi pe plasa de resturi și pe baza curățătorului, utilizați un furtun de grădină pentru a spăla resturile. A se vedea Fig. 16.



7. Reasamblați plasa de resturi și baza curățătorului auto prin inversarea pașilor anteriori.

SALVAȚI ACESTE INSTRUCȚIUNI

DEPANARE GHID

PROBLEME	SOLUȚIE
CURĂȚĂTORUL AUTO NU SE MIȘCĂ	<ul style="list-style-type: none"> Asigurați-vă că pompa de filtrare funcționează. Ridicați curățătorul automat din apă și verificați dacă apa curge prin orificiul de evacuare situat în partea din față sau din spate a dispozitivului. Fluxul de apă trebuie să alterneze între orificiile de evacuare din față și din spate, iar acest ciclu este de aproximativ 30-100 de secunde. Dacă nu curge apă din orificiile din față sau din spate, verificați dacă furtunul de curățare automată este corect atașat la "conectorul de retur al apei" (apa se întoarce de la pompă în piscină), consultați secțiunea "Configurare". Asigurați-vă că podeaua piscinei este plană și nivelată, orice riduri, falduri, umflături, gropi, vor împiedica mișcarea liberă a curățătorului automat.
MIȘCAREA ESTE FOARTE LENTĂ	<ul style="list-style-type: none"> Verificați și curățați plasa de resturi și microgrilajul. Curățați sau înlocuiți cartușul pompei de filtrare. Dacă utilizați un filtru de nisip, asigurați-vă că materialul de nisip este curat prin spălarea acestuia. Consultați manualul de utilizare al filtrului de nisip. Viteza de funcționare a curățătorului automat de piscine este direct legată de debitul sistemului de filtrare. Schimbați sistemul de filtrare la un mai mare al pompei.
CURĂȚĂTORUL PLUTEȘTE DE PE FUNDUL PISCINEI	<ul style="list-style-type: none"> Evacuați tot aerul din furtun și curățătorul automat, consultați secțiunea "Configurare". Apa piscinei este prea murdară. Asigurați-vă că chimia apei din piscină este echilibrată. Dacă apa din piscină este verde, maro sau neagră, reglați nivelul clorului și al pH-ului. Consultați manualul proprietarului piscinei. Verificați dacă debitul pompei este în intervalul specificat 1600-3500 gph (6056-13248 L/h). Verificați dacă supapa de eliberare a presiunii "buton" este setată corect în funcție de debitul pompei sistemului de filtrare, consultați secțiunea "Configurare".
NU POATE RIDICA FRUNZELE DE PE PODEAUA PISCINEI	<ul style="list-style-type: none"> Dacă dimensiunea frunzelor de pe fundul piscinei este mai mare decât dimensiunea prizei de aspirare, utilizați o plasă de skimmer înainte de a utiliza curățătorul automat. Dacă dimensiunea frunzelor de pe fundul piscinei este mai mică decât dimensiunea prizei de aspirare, scoateți setul de perii (12 & 13) al aparatului de curățare pentru un efect mai bun. Consultați "Configurare" pentru detalii. Dacă există prea multe frunze pe fundul piscinei, goliți mai frecvent murdăria din baza curățătorului.

SALVAȚI ACESTE INSTRUCȚIUNI

GHID DE DEZASTRUALIZARE (continuare)**77
A**

PROBLEME	SOLUȚIE
<p>FURTUNUL ESTE ÎNCURCAT</p>	<ul style="list-style-type: none"> • Un ecran de filtrare murdar va reduce forța curățătorului automat și, prin urmare, nu va putea trage furtunul. Verificați și curățați mai frecvent plasa de resturi (3), microecranul (6) și cartușul filtrant. • Asigurați-vă că temperatura apei din piscină este în intervalul recomandat: 25-45 °C (77~113 °F). • Asigurați-vă că cotul furtunului este închis și bine blocat peste piulița furtunului și a colierului. • Dacă furtunul este înfășurat într-un cerc, acesta nu va afecta mișcarea curățătorului automat în jurul piscinei. Acest lucru este normal. • Dacă furtunul este încurcat sau răsucit, acest lucru va împiedica curățătorul automat să ajungă la capătul cel mai îndepărtat al piscinei. Întindeți furtunul trăgând încet curățătorul automat prin piscină spre partea opusă. Asigurați-vă că furtunul este înainte de a pune în funcțiune curățătorul automat. • În mod alternativ, deconectați furtunul de la piscină și de la curățătorul automat, întindeți furtunul pe o suprafață plană și lăsați-l să se încălzească la soare (10-24 de ore) înainte de a-l utiliza. • Atunci când nu este utilizat, curățați furtunul în interior și în exterior cu un furtun de grădină, uscați bine la aer, înfășurați furtunul liber și depozitați-l în interior, într-un loc uscat și răcoros.
<p>SEDIMENTELE SUNT AGITAT DE PE FUNDUL PISCINEI</p>	<ul style="list-style-type: none"> • Pe măsură ce curățătorul automat se , sedimentele fine de pe fundul piscinei vor fi agitate, cauzând tulburarea apei. Acest lucru este normal. Aceasta ajută pompa de filtrare să curețe apa din piscină. • Rulați sistemul de filtrare și curățătorul automat mai mult timp. Sistemul de filtrare va filtra sedimentele fine suspendate în apă, în timp ce curățătorul automat va ridica resturile grele de pe podea. Verificați și curățați mediul de filtrare și plasa de resturi mai frecvent.
<p>PLASA DE RESTURI ESTE ÎNFUNDATĂ ȘI CURĂȚĂTORUL AUTOMAT ESTE OPRIT</p>	<ul style="list-style-type: none"> • Există alge în piscină. Tratați apa piscinei cu algicid și așteptați ca algele să dispară înainte de a utiliza curățătorul automat. Consultați specialistul local de aprovizionare a piscinelor pentru soluții de tratare a algelor. Verificați și curățați plasa de resturi mai frecvent. • Prea multe alge sau praf în apă, curățați plasa de resturi, cartușul filtrant sau spălați mediul de nisip mai frecvent în timpul etapei inițiale până când se observă o claritate vizibilă a apei. • Mențineți o chimie adecvată a apei din piscină, consultați manualul proprietarului piscinei sau adresați-vă specialistului local în aprovizionarea piscinelor pentru mai multe detalii.

IMPORTANT

Dacă continuați să întâmpinați dificultăți, vă rugăm să contactați Departamentul nostru de servicii pentru consumatori pentru asistență. Consultați fișa separată "Centre de service autorizate".

SALVAȚI ACESTE INSTRUCȚIUNI

DEPOZITARE PE TERMEN LUNG

1. Asigurați-vă că pompa de filtrare este oprită și deconectați cablul de alimentare de la priza electrică.
2. Folosind instrucțiunile de montare în sens invers, dezasamblați curățătorul automat.
3. Curățați și uscați bine la aer toate accesoriile și piesele.
4. Înfășurați liber și evitați răsucirea furtunului în timpul depozitării. Nu puneți obiecte grele deasupra furtunului.
5. Scoateți periile (13) și păstrați-le plate și drepte în timpul depozitării.
6. Ambalajul original poate fi utilizat pentru depozitare. Depozitați într-un loc uscat și răcoros.

SIGURANȚĂ ACVATICĂ GENERALĂ

Recreerea în apă este atât distractivă, cât și terapeutică. Cu toate acestea, implică riscuri inerente de rănire și deces. Pentru a reduce riscul de vătămare, citiți și respectați toate avertismentele și instrucțiunile produsului, ale ambalajului și ale prospectului. Rețineți, totuși, că avertismentele, instrucțiunile și ghidurile de siguranță ale produselor acoperă unele riscuri comune ale activităților recreative acvatice, dar nu acoperă toate riscurile și/sau pericolele.

Pentru garanții suplimentare, familiarizați-vă și cu următoarele orientări generale, precum și cu orientările furnizate de organizațiile de siguranță recunoscute la nivel național:

- Cereți supraveghere constantă. Un adult competent ar trebui să fie numit "salvamar" sau supraveghetor al apei, în special atunci când copiii sunt în piscină și în jurul acesteia.
- Învață să înoți.
- Fă-ți timp să înveți resuscitarea și primul ajutor.
- Instruiți orice persoană care supraveghează utilizatorii piscinei cu privire la pericolele potențiale ale piscinei și la utilizarea dispozitivelor de protecție, cum ar fi ușile încuiate, barierele etc.
- Instruiți toți utilizatorii piscinei, inclusiv copiii, ce trebuie să facă în caz de urgență.
- Folosiți întotdeauna bunul simț și buna judecată atunci când vă bucurați de orice activitate nautică.
- Supervizați, supervizați, supervizați.

SALVAȚI ACESTE INSTRUCȚIUNI

Garanție limitată

Aparatul dumneavoastră de curățat piscine automat ZX100 a fost fabricat folosind materiale și manoperă de cea mai înaltă calitate. Toate produsele Intex au fost inspectate și găsite fără defecte înainte de a părăsi fabrica. Această garanție limitată se aplică numai la curățătorul automat de piscine ZX100.

Această garanție limitată se adaugă și nu înlocuiește drepturile și căile de atac legale ale dumneavoastră. În măsura în care prezenta garanție este incompatibilă cu oricare dintre drepturile dumneavoastră legale, acestea au prioritate. De exemplu, legile privind protecția consumatorilor din întreaga Uniune Europeană prevăd drepturi legale de garanție în plus față de acoperirea pe care o primiți din această garanție limitată: pentru informații privind legile privind protecția consumatorilor la nivelul UE, vizitați site-ul Centrului European al Consumatorilor la adresa http://ec.europa.eu/consumers/ecc/contact_en/htm.

Prevederile prezentei garanții limitate se aplică numai cumpărătorului inițial și nu sunt transferabile. Prezenta garanție limitată este valabilă pentru perioada menționată mai jos, de la data achiziției inițiale cu amănuntul. Păstrați chitanța de vânzare originală împreună cu acest document, ca dovadă a va fi necesară și trebuie să însoțească cererile de garanție sau garanția limitată nu va fi valabilă.

Garanție pentru curățătorul automat de piscine ZX100 - 1 an
Garanție pentru furtun - 180 de zile

Dacă găsiți un defect de fabricație la curățătorul automat de piscine ZX100 în timpul perioadei de garanție, vă rugăm să contactați Centrul de service Intex corespunzător enumerat în fișa separată "Centre de service autorizate". Dacă articolul este returnat conform indicațiilor Centrului de service Intex, Centrul de service va inspecta articolul și va determina validitatea reclamației. Dacă articolul este acoperit de prevederile garanției, articolul va fi reparat sau înlocuit, cu același articol sau cu un articol comparabil (la alegerea Intex), fără niciun cost pentru dumneavoastră.

În afara acestei garanții și a altor drepturi legale din țara dumneavoastră, nu sunt implicate alte garanții. În măsura în care este posibil în țara dvs., în niciun caz Intex nu va fi răspunzătoare față de dvs. sau față de o terță parte pentru daune directe sau indirecte rezultate din utilizarea curățătorului automat de piscine ZX100 sau din acțiunile Intex sau ale agenților și angajaților săi (inclusiv fabricarea produsului). Dacă țara dvs. nu permite excluderea sau limitarea daunelor accidentale sau indirecte, această limitare sau excludere nu vi se aplică.

Trebuie să rețineți că această garanție limitată nu se aplică în următoarele circumstanțe:

- Dacă curățătorul automat de piscine ZX100 este supus neglijenței, utilizării sau aplicării anormale, accidentului, funcționării necorespunzătoare, tensiunii sau curentului necorespunzător contrar instrucțiunilor de utilizare, întreținerii sau depozitării necorespunzătoare;
- În cazul în care curățătorul automat de piscine ZX100 este supus unor deteriorări cauzate de circumstanțe independente de voința Intex, inclusiv, dar fără a se limita la, uzura obișnuită și deteriorările cauzate de expunerea la foc, inundații, îngheț, ploaie sau alte forțe externe de mediu;
- Pentru piese și componente care nu sunt vândute de Intex; și/sau.
- Modificărilor, reparațiilor sau dezasamblării neautorizate ale curățătorului automat de piscine ZX100 de către oricine altcineva decât personalul Centrului de service Intex.

Leziunile sau daunele aduse bunurilor sau persoanelor nu sunt acoperite de prezenta garanție.

Citiți cu atenție manualul de utilizare și respectați toate instrucțiunile privind funcționarea și întreținerea corectă a curățătorului automat de piscine ZX100. Inspectați întotdeauna produsul înainte de utilizare. Această garanție limitată va fi anulată dacă instrucțiunile de utilizare nu sunt respectate.

SALVAȚI ACESTE INSTRUCȚIUNI