

*Tablou de marcaj electronic mobil cu LED-uri
LEAP*

Instrucțiuni de utilizare

TF-TT3002



Conținut

| | |
|--|---|
| Lista de accesorii | 3 |
| Descrierea produsului | 4 |
| Funcții | 5 |
| Tastele funcționale, cronometru cu LED-uri | 5 |
| Etape de utilizare..... | 5 |
| Specificații și parametri | 6 |
| Întreținere | 6 |

Lista de accesorii

| Piese de schimb | Cantitate | Unitatea |
|--------------------------------|-----------|----------|
| Încărcător | 1 | db |
| Instrucțiuni de utilizare | 1 | db |
| Banca de alimentare externă | 1 | db |
| Cablu de rețea | 1 | db |

TF-TT3002 H

Tablou de marcaj electronic mobil cu LED-uri LEAP

Model: TF-TT3001

Descrierea produsului

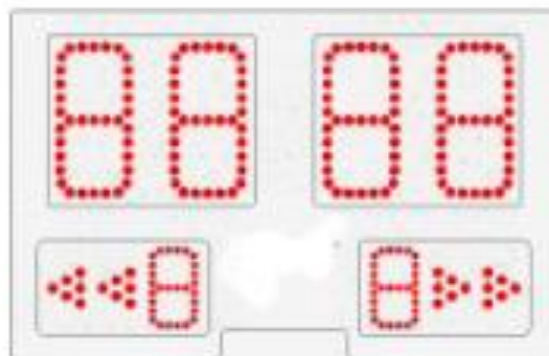
Produsul poate fi utilizat pentru toate tipurile de jocuri cu mingea (de exemplu, tenis de masă, volei, handbal, badminton etc.).

Afişajul

a., Produsul



b., Specificațiile afişajului



Funcții

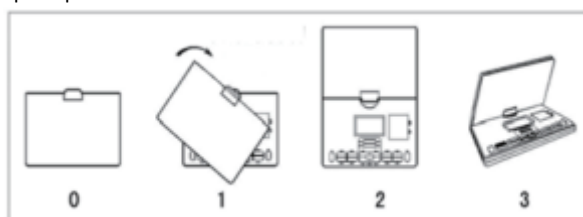
- Afișează atât scorurile laterale (0-99), cât și jocurile (0-9)
- Indicarea direcției de posesie a mingii
- Modificarea scorurilor și a jocurilor
- Afișaj dublu (afișaj principal și secundar)

Tastele funcționale, cronometru cu LED-uri

- **[On/Off]**: utilizați acest buton pentru a porni și opri ceasul.
- **[Change]**: cu acest buton puteți modifica rezultatele și jocurile.
- **[Game Up]**: acest buton mărește numărul de jocuri de la 0 la 9.
- **[Game Down]**: acest buton vă permite să reduceți numărul de jocuri de la 9 la 0.
- **[Game Reset]**: Țineți apăsat acest buton timp de 2 secunde pentru a reseta jocul curent .
- **[Punct în sus]**: acest buton vă permite să ajustați scorul în sus (de la 0 la 99).
- **[Punct jos]**: acest buton vă permite să ajustați scorurile în jos (de la 99 la 0).
- **[Resetare punct]**: apăsați și mențineți apăsat acest buton timp de 2 secunde pentru a reseta rezultatele curente.
- **[L.F.SERVE]**: Țineți apăsat acest buton până când apare săgeata care indică posesia primei mingi din stânga .
- **[L.S.SERVE]**: Apăsați și mențineți apăsat acest buton până când apare a doua săgeată spre stânga care indică posesia mingii .
- **[R.F.SERVE]**: Apăsați și mențineți apăsat acest buton până când apare prima săgeată din partea dreaptă a ecranului, indicând posesia.
- **[R.S.SERVE]**: Apăsați și mențineți apăsat acest buton până când apare a doua săgeată din dreapta, indicând posesia mingii.
- **[SERVE RESET]** : Țineți apăsat acest buton pentru a dezactiva săgețile de pe tabela de marcaj.

Etape de utilizare

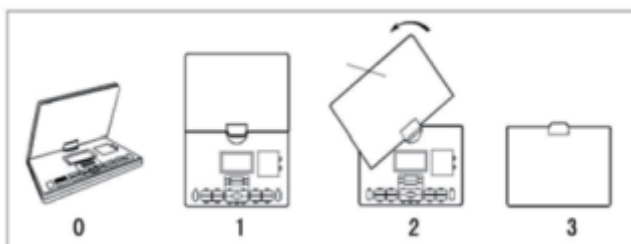
1. Conectați-vă la
 - 1.1. Întoarceți afișajul tabloului de marcaj la 180 de grade, astfel încât cadranele LED să fie orientate spre pistă.



Pași pentru pornire Rotiți afișajul în sensul acelor de ceasornic

- 1.2. Pentru a porni dispozitivul, apăsați butonul de pornire și apoi apăsați **[On/Off]**.
- 1.3. Cel de-al doilea ecran este destinat doar celor care se ocupă de scoruri, iar informațiile afișate sunt aceleași ca pe ecranul principal.
2. Oprire
 - 2.1. Apăsați și mențineți apăsat butonul **[On/Off]** timp de 3 secunde, apoi opriți butonul de pornire.

- 2.2. Înclinați mai întâi ecranul principal pe orizontală, apoi rotiți-l la 180 de grade în sensul acelor de ceasornic.



Pași pentru dezactivare Rotiți afișajul în sensul acelor de ceasornic.

Notă: Atunci când se pune deoparte tabloul de marcaj, este foarte important să pliați afișajul LED pe orizontală și apoi să-l rotiți, altfel ecranul principal nu se va închide complet.

Specificații și parametri:

- Dimensiunea produsului: 329*230*45 mm, greutate: 1,3 kg, culoare: negru.
- Afișaj: 6 cifre, dispozitiv emițător de lumină: LED-uri roșii.
- Tensiune de funcționare: DC 12V, curent de funcționare: 0,5A.
- Alimentare: sursă de alimentare externă.
Intrare: AC 110-140V, ieșire: DC 12.6V 1A.

Specificații accesorii: Power Bank extern:

- (1) Baterie cu litiu 12V 2200mAH, timp de încărcare: 3 ore, timp de utilizare a bateriei la o singură încărcare: 5 ore.
 - (2) Baterie cu litiu 12V 4400mAH, timp de încărcare: 5 ore, timp de utilizare a bateriei la o singură încărcare: 9 ore.
- Tensiune de funcționare: 12V DC, curent de funcționare: ≤0,4A.
 - Timp de încărcare a bateriei: 3 ore, Timp de utilizare: 5 ore.
 - Poate fi utilizat între -10 °C și +50 °C la o umiditate relativă de 85%. Clasa de protecție IP52.

Întreținere

1. De preferință, nu se utilizează în aer liber. Nu lăsați dispozitivul la soare pentru perioade lungi de timp și protejați-l de temperaturile ridicate.
2. Țineți-l departe de lichide corozive și de obiecte ascuțite și dure.

Importat de S-Sport International Kft.

www.sportsarok.hu, 7300 Paks, Tolnai út 2.